



## サメにかまれたっ!?

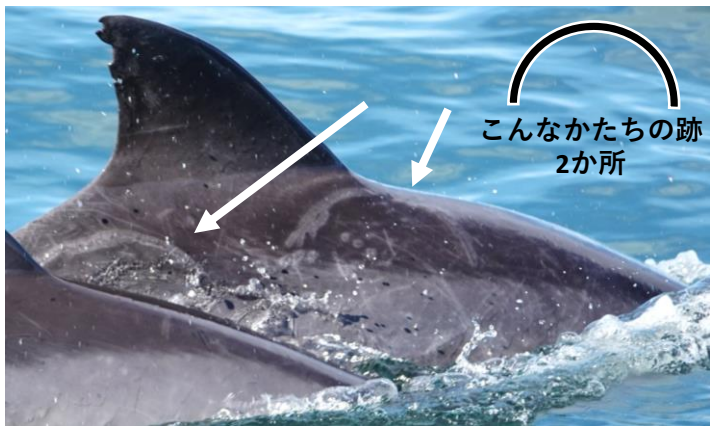
ピック（イルカの名前）は、左右の写真を撮ることができ、この角度からみると、サメは上から来た感じにみえますね。

閉じる前にイルカがすり抜けたような感じの印象です。らしきキズがついているのを目撃しました。どちらもすりキズ程度でしたが、くつきりとした半月形で、ところどころはひっかいたような傷にもみえました。がぶっ！と歯が刺さるほどかまれたというよりは、サメが口を完全に閉じる前にイルカがすり抜けたような感じの印象です。

## サメのかみつき跡



昨年10月、天草ではとても珍しい発見がありました。同じタイミングで、2頭のイルカに



半円が逆、そして2つもありません。サメが2頭いたのか、それとも1頭のサメが2回、かもうとしたのか。また、イルカの腹回りはとても大きいので、腹側からここにかみ跡がつくとしたら、どれだけ大きなサメだったのか!と想像もできません。有明海にはシモクザメなどおよそ10種類ほどのサメが生息しているようです。しかしこのなかに、(日常的に)イルカにアタックするサメ種はいないのか? このようなキズを見ることは極めて珍しいことでした。

# 天草イルカ調査室

天草漁協 通詞島沖イルカ環境実態調査事業

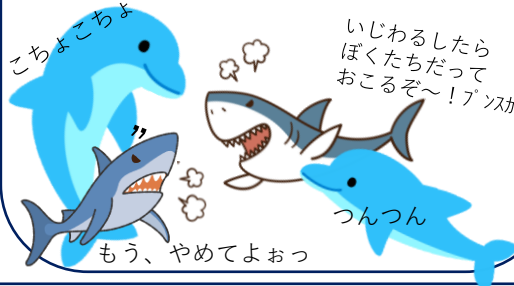
facebook



やってるよ!

### なぜこんな跡がついたのか!?

きょうぼうなイメージのあるサメですがほ乳類(人も含め)をおそう種類は限られています。もしかしたら2頭のイルカがおとなしいサメにいたずらをして、怒らせてしまったのかもしれないですね。



# Amakusa SDGs

記事や活動についてのお問い合わせ



天草イルカ調査室



amakusa\_dolphin



検索